

**A.I.A.G.A.** Associazione Italiana Acquirenti  
e Gestori Auto aziendali



**Auto Aziendali**  
MAGAZINE

**Convegno**

## **DALLA CAR POLICY ALLA CAR LIST**

**25 ottobre 2011 - ore 11:00-17:30**

Villa Gandolfi Pallavicini - Sede Fondazione Alma Mater dell'Università degli Studi di Bologna

Via Pallavicini, 18 - 40138 Bologna

**Criteria di car policy e definizione di  
car list**

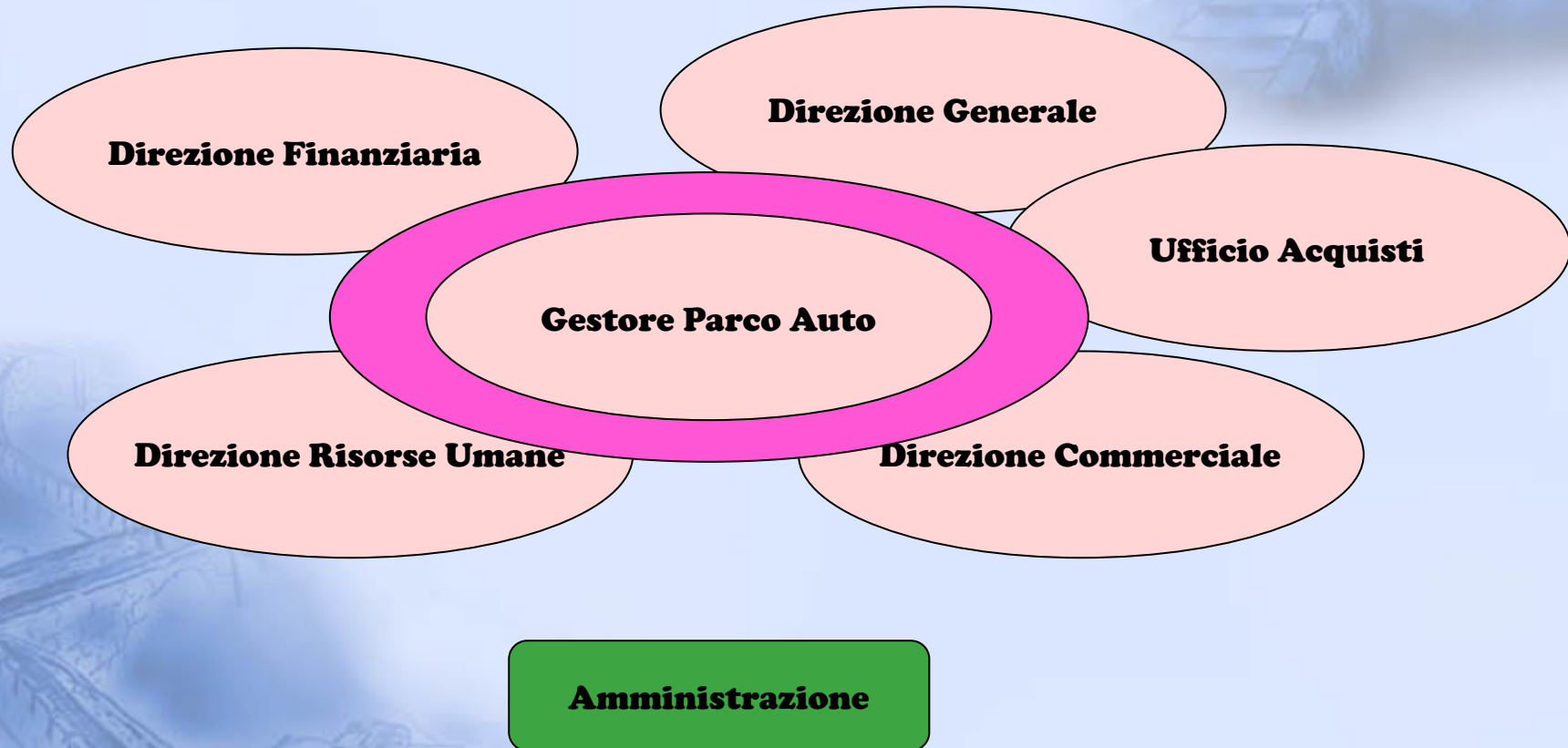
**Carlo Bertolini**

Membro del Comitato Direttivo A.I.A.G.A.

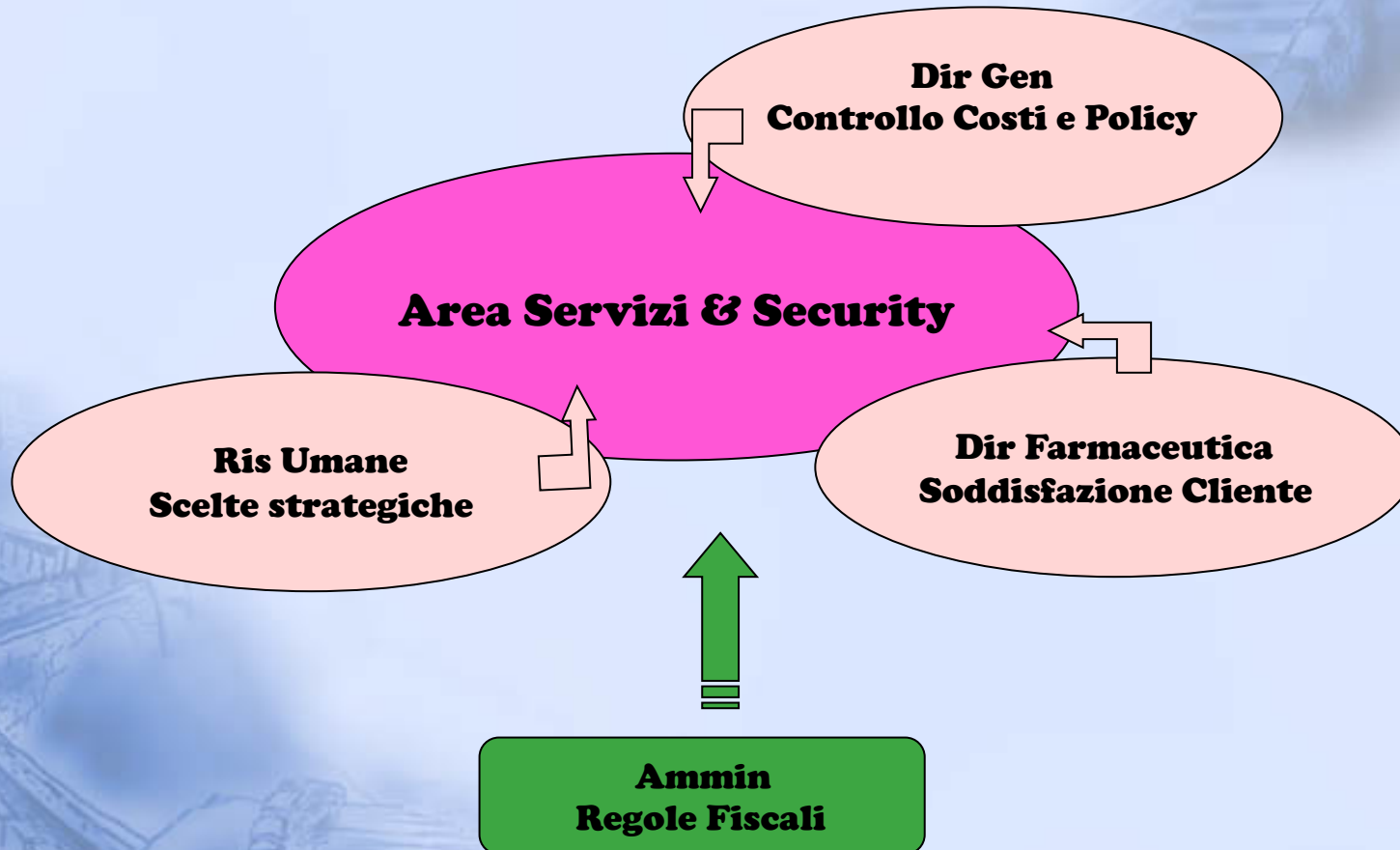
Responsabile Area Servizi & Security – Direzione Risorse Umane Italia

Chiesi Farmaceutici S.p.A.

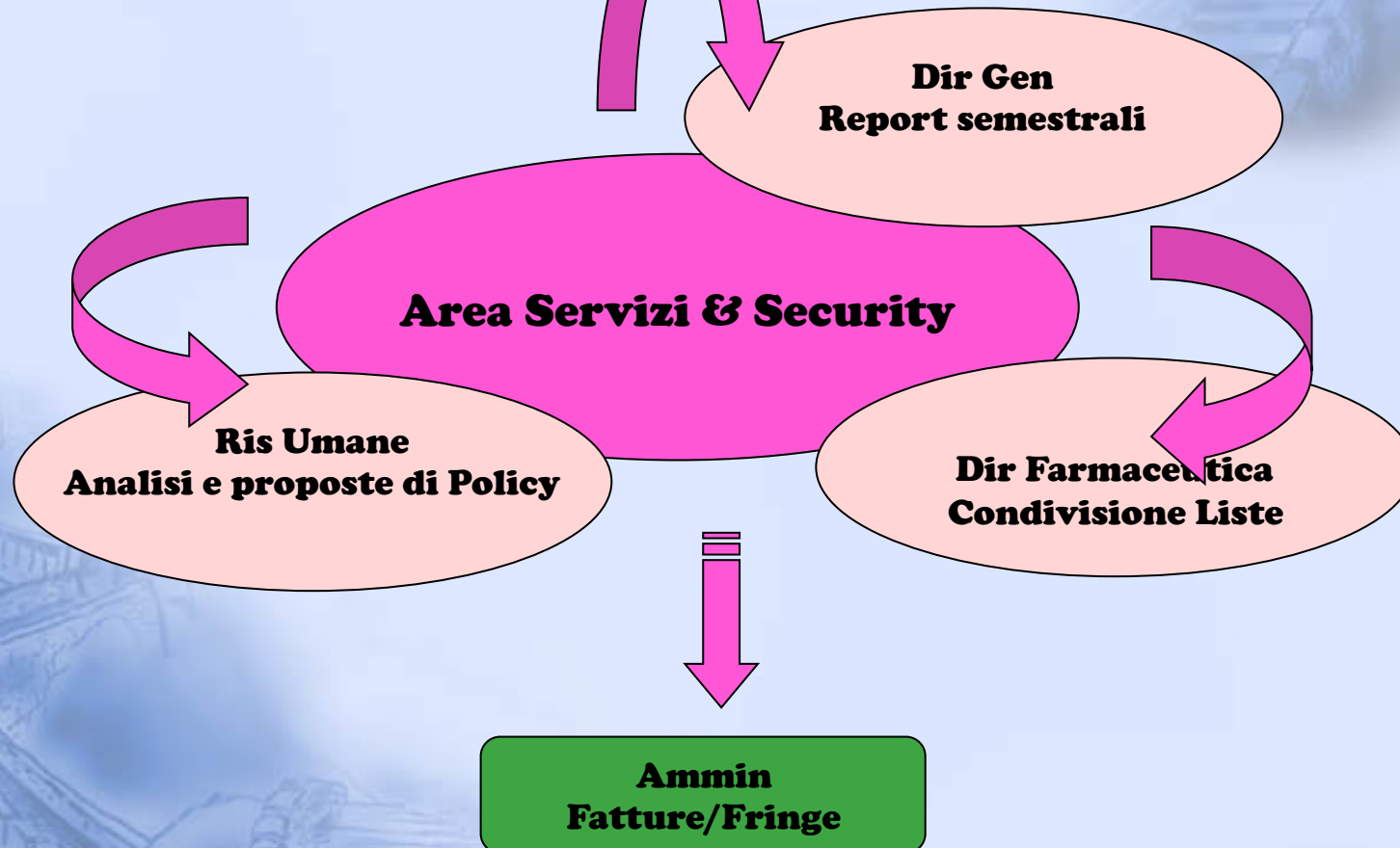
# Attori e Organizzazione



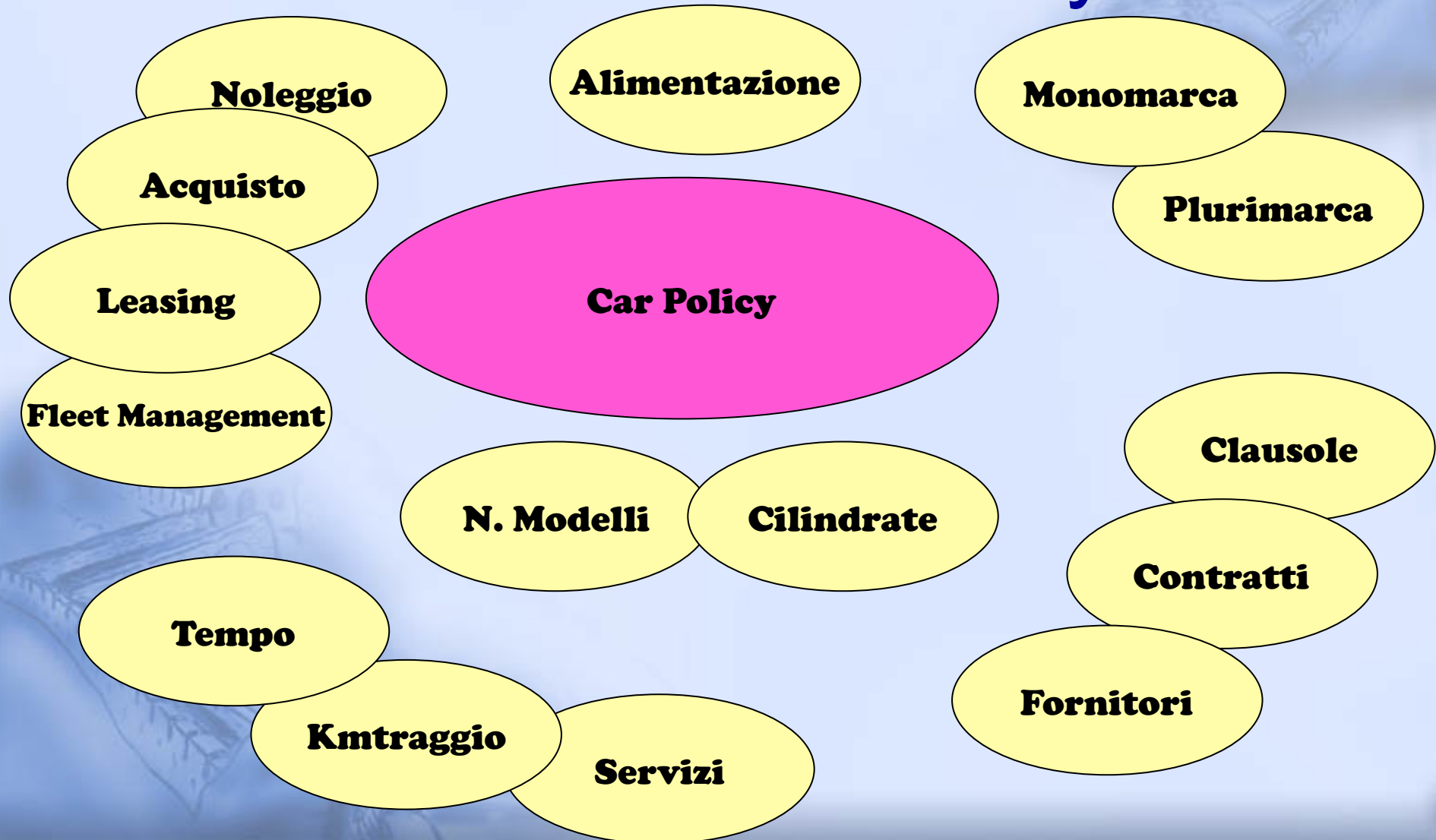
# Input



# Output



# Scelte di Car Policy



# Definizione Car Policy

**Noleggio LT**

**36 mesi**

**60-75-90.000 Km**

**Gasolio**

**Plurimarca**

**Plurimodello**

**Cilindrata min 1.5**

**Cilindrata max 2.5**

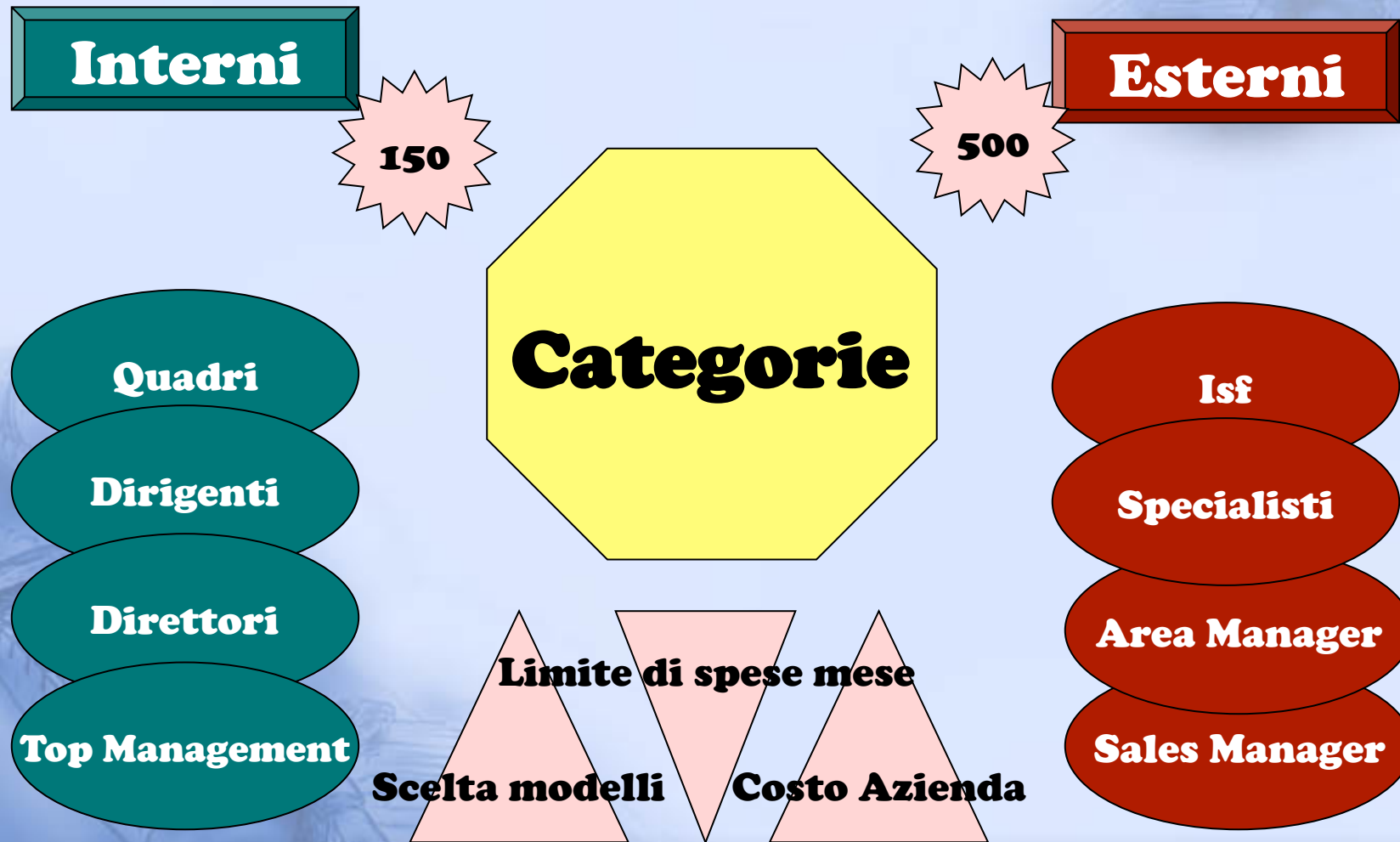
**Sicurezza**

**Gestione Accessori**

**Ordini semestrali**

**3 Fornitori**

# Definizione Car Policy



# Base di calcolo costi

**Quale?**

**Scelta**

**Costo Azienda**

**Canone?**

**Deducibile?**

**Kmtraggio?**

**TCO?**

**Auto di riferim**

**Canone iva incl**

**Media 75.000 km**

**+ tassazione**



# Car List

N.	Marca, Modello, Versione	cv	Cam bio aut.	Emissi oni  C02 (gr/ km)	Fasci a  emis sioni	A	B	Totale	<i>Diff. Risp.</i>
						Maggior  Costo  Canone  iva comp	43%  Irpef  Media  Mese		
Base	Base	120	-	125	C	-	75,29	75,29	-
22	X	160	SI	179	E	29,60	77,14	106,74	31,45
36	Y	163	SI	179	E	71,60	59,27	130,87	55,58
39	K	163	-	144	D	135,20	35,41	170,61	95,32
41	J	143	-	139	C	185,00	12,73	197,73	122,45

# Scenario attuale



# Analisi Aree di possibile intervento

AZIONE	VANTAGGI	SVANTAGGI	PROPOSTA
Monomarca	Risparmio immediato del 2% sui costi attuali (80/160.000€)	Impossibile contenere aumenti, scelta limitata, CO2	Non fattibile
Eliminazione servizi compresi nel canone	Possibile risparmio sui dipendenti interni (45.000€)	Complicazione gestionale, peggioramento servizio	Non fattibile
Gestione interna servizi non compresi nel canone (Pacchetto Assicurativo)		Complicazione gestionale, rischio aumenti	Non fattibile
Variazione durata contrattuale (36->48 mesi)	Percorrenze troppo elevate, possibile solo su interni	Divisione totale flotta, perdita sinergie, gestione onerosa	Non fattibile
Inserimento nuovi fornitori	Mantenimento concorrenza	Periodo lungo per l'inserimento e per il perfezionamento	Fattibile
Introduzione Franchigie su sinistri	Riduzione costo di 15€ mese, riduzione numero sinistri	Complicazione gestionale, accordo sindacale	Fattibile

# Analisi Aree di possibile intervento

AZIONE	VANTAGGI	SVANTAGGI	PROPOSTA
Adeguamento canone tramite ricalcoli	Costi canone piu' allineati alle reali percorrenze, km eccedenti finali bassi	Canoni piu' elevati, rischio percorrenze inferiori, offerte ad hoc	Fattibile solo per ricalcoli vantaggiosi o per situazioni limite
Prolungamenti contrattuali	Stesso canone per pochi mesi in piu'	Utilizzabile solo in casi eccezionali	Fattibile se necessario e previo accordi
Veicoli Ibridi/Elettrici	Riduzione costi carburante ed emissioni	Canoni elevati, modelli da valutare	Fattibile al momento giusto
Downsizing cilindrata e potenza	Riduzione costi carburante ed emissioni	Eliminazione modelli top, prestazioni mediocri modelli minori	Fattibile introduzione graduale modelli
Carbon Tax, premio per scelta green	Disincentivo alla richiesta di vetture top	Mancanza di scelta per il management	Da studiare
Fuel Card	Maggiore copertura territorio, sconti	Complicazione gestionale, conguagli,	Da studiare

# Effetti sulle Car List

**Blocco aumenti o ribassi su entry level**

**Costi a carico dipendenti piú elevati su modelli alternativi**

**Downsizing graduale e introduzione correttivi contrattuali**

**Contratti Internazionali con Case Automobilistiche**

**Accenni di Car Policy Europea**

# GRAZIE PER L'ATTENZIONE

**A.I.A.G.A.** Associazione Italiana Acquirenti  
e Gestori Auto aziendali

Carlo Bertolini – A.I.A.G.A. Board Member

**A.I. A. G. A. – Associazione Italiana Acquirenti e Gestori di Auto aziendali – Via Ugo Bassi, 7 – 40121 Bologna (Italy) Codice fiscale: 91332590370**

**Ufficio Stampa: Econometrica S.r.l – telefono +39 (0) 51 271710 - fax: +39 (0) 51 224807 – email: [info@econometrica.it](mailto:info@econometrica.it)**